

原町小学校

タブレット PC 持ち帰りの手引き



本年度から本格的に実施となりました GIGA スクール構想ですが2学期から学校での授業での活用に加え、「各自の習熟度に応じた課題の配信、調査活動への活用等による家庭学習の充実」「インターネット等の利用による情報リテラシーの育成」を目的として家庭学習においても活用し、より一層の児童の学びの充実につなげていきたいと考えています。

活用の内容につきましては、学習アプリを活用したドリル学習や AI による個に応じた習熟学習、調べ学習などさまざまな検討をしております。今後さらに活用の仕方が広がっていくものと考えます。保護者の皆様のご理解と、ご協力をいただきながらより充実した原町小学校のタブレット PC の活用の仕方を試行錯誤しながら作っていきたく存じます。

上記の内容に加え、新型コロナウイルス感染症の拡大防止に伴いオンライン授業の実施が始まります。子供たちの学びを保障し充実したものにするため学校、児童、保護者が目的を共通理解し進めていくことが大切と考えています。

つきましては、この「原町小学校タブレット PC 持ち帰りの手引き」をお子さんと一緒にしっかりと読んでいただき、タブレット PC の持ち帰りによる学習が充実したものになるようご協力をお願いいたします。ご不明な点やお気づきの点があれば担任を通して遠慮なくご意見を頂ければと思います。どうぞよろしくお願いいたします。



も かえ まな ひろ タブレット PC を持ち帰って学びをもっと広げよう

がっこう がくしゅう つか
学校の学習で使った PC に、今日の学びを保存したら、そのままカバンに入れて家に持ち帰ることができます。そうすると、自分のペースで学習の続きをしたり、もっと調べたり、自分なりにまとめて明日の発表の準備をしたり、学校の学習がもっと広がります。ルールを守って、学びを広げましょう。

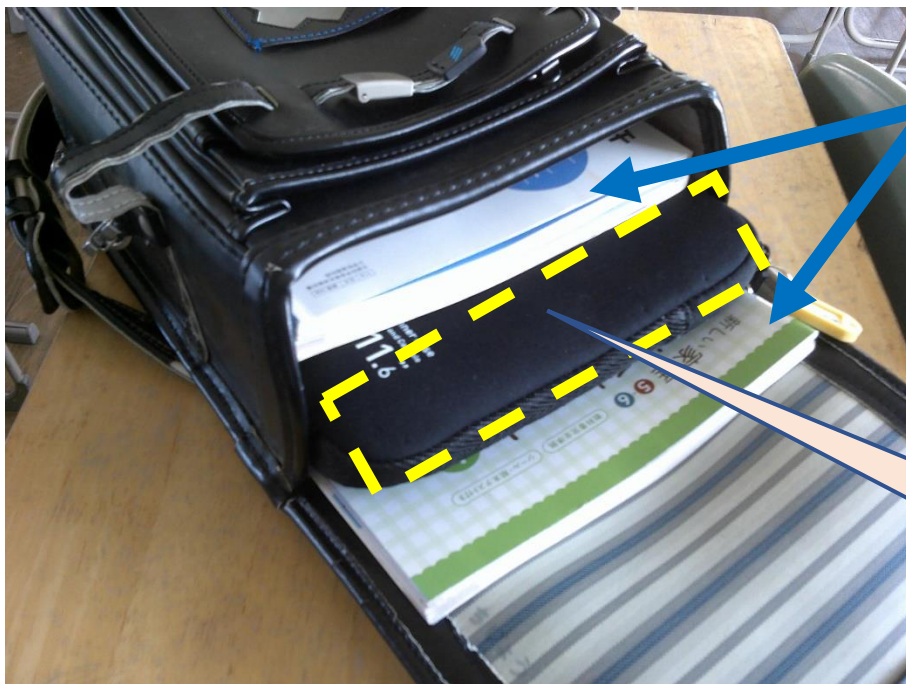
も かえ かくにん タブレット PC を持ち帰るときに確認しましょう。

- 1 学校又は先生から学習する指示が出たときに持ち帰ります。
- 2 ランドセルの教科書・ノートの中に入れて持ち帰ります。
- 3 充電コードは持ち帰りません。
- (学校から特別の指示があった場合は持ち帰ることもあります。)
- 4 家に着いたらランドセルから取り出し、安全な場所に置きます。
- 5 おうちの人と「タブレット PC の持ち帰りのルール」をよく読み、確認します。
- 6 「タブレットご利用の手引き (令和3年4月配布) のルールを守って使います。
- 7 必要な学習のみを行います。
- 8 学習が終わったら、ランドセルの中に戻します。
- 9 学校に持ってきたら充電保管庫に戻します。

※「タブレット PC 持ち帰りの手引き」「タブレットご利用の手引き(令和3年4月配布)」は各自のタフ

レット PC のデスクトップからも読むことができます。

タブレット PC を持ち帰りときの注意



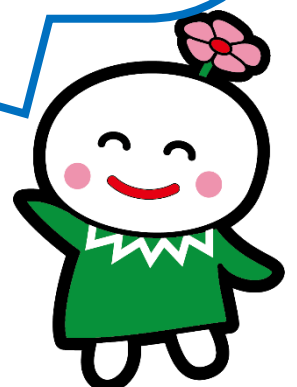
きょうかしよ
教科書・ノート

も かせ
持ち帰り PC

タブレット PC を教科書・ノートの間にはさみ、外部からの衝撃による損傷を防ぐようにします。タブレット PC により筆箱やノートなどが入らない場合は、筆箱やノートなどを手提げ（ご家庭の判断で準備してください。）などに入れて持ち帰りましょう。

また、タブレット PC を持ち帰る際は先生の指示で教科書・ノートを学校に置いておくこともあります。

おうちに着いたら必ずタブレット PC をランドセルから出し、安全な場所に置くようにしましょう。



おうちの人と一緒に確認しましょう。



タブレット PC 持ち帰りのルール

(1) 使用場面について

- ・ 家庭以外では使用しません。
- ・ 登下校中は、タブレットをランドセルから出しません。
- ・ なくしたり、ぬすまれたり、落としてこわしたり、水にぬらしたりしないように十分に気をつけます。
- ・ もったまま走ったり、地面に置いたりしません。
- ・ ランドセルの下に置いたり、ランドセルの底に入れたりしません。
- ・ 水をかけたり、湿気の多いところでは使いません。また、日光の下やストーブの近くなどには置きません。
- ・ 指で触れる、または、タッチペンを使うようにします。鉛筆やペンでふれたり、落書きしたり、磁石をひっつけるなどは絶対にしません。

(2) 保管

- ・ 家庭での保管は、おうちの人目の届くところに置いておきます。

(3) 健康のために

- ・ タブレットを使用するときは、正しい姿勢で、画面に近づきすぎないように気をつけます。
- ・ 30分に一度は遠くの景色を見るなど、ときどき目を休ませます。
- ・ 使用する時間は家の人とよく話し合い、長時間使用せず、細かく休けいをしながら使います。
- ・ 寝る 30分前は使いません。

(4) 安全な使用 について

- ・ 先生の指示なく teams の会議やメッセージ機能は使いません。
- ・ インターネットには制限がかけられていますが、あやしいサイトに入ってしまったときはすぐに画面を閉じ家の人に知らせます。

(5) 個人情報などについて

- ・ タブレットを他人に貸したり、使わせたりしません。
- ・ 自分や他人の個人情報(名前や住所、電話番号など)はインターネット上に絶対にあげません。
- ・ 相手をきずつけたり、いやな思いをさせたりすることを絶対に書き込まないようにします。
- ・ 各機能・サービスを利用するためのアカウントは、各個人に配布されているのでアカウント、パスワードなどは他人にわからないようにします。(一覧は学校で保管しています。)

(6) カメラでの撮影などについて

- ・ カメラで自分以外の人を撮影しません。また、人のものを撮影するときは、勝手に撮らず、必ず撮影する相手の許可をもらいます。(肖像権や著作権侵害にならないようにします。)

(7) データの保存について

- ・ タブレットで作ったデータやインターネットから取り込んだデータ(写真や動画など)は、学習活動で先生が許可したものだけ保存します。

(8) 設定の変更について

- ・ 先生や修理する人が使いにくくなるので、デスクトップのアイコンの並び方や位置、背景の画像、色などのタブレットの設定は、勝手に変えません。

(9) 不具合や故障 について

- ・ 家庭でこわれたり、なくしたりした時は学校に電話します。(土日・祝日除く)

(10) その他

- ・ 『タブレットご利用の手引き(令和3年4月配布)』に則り使用します。